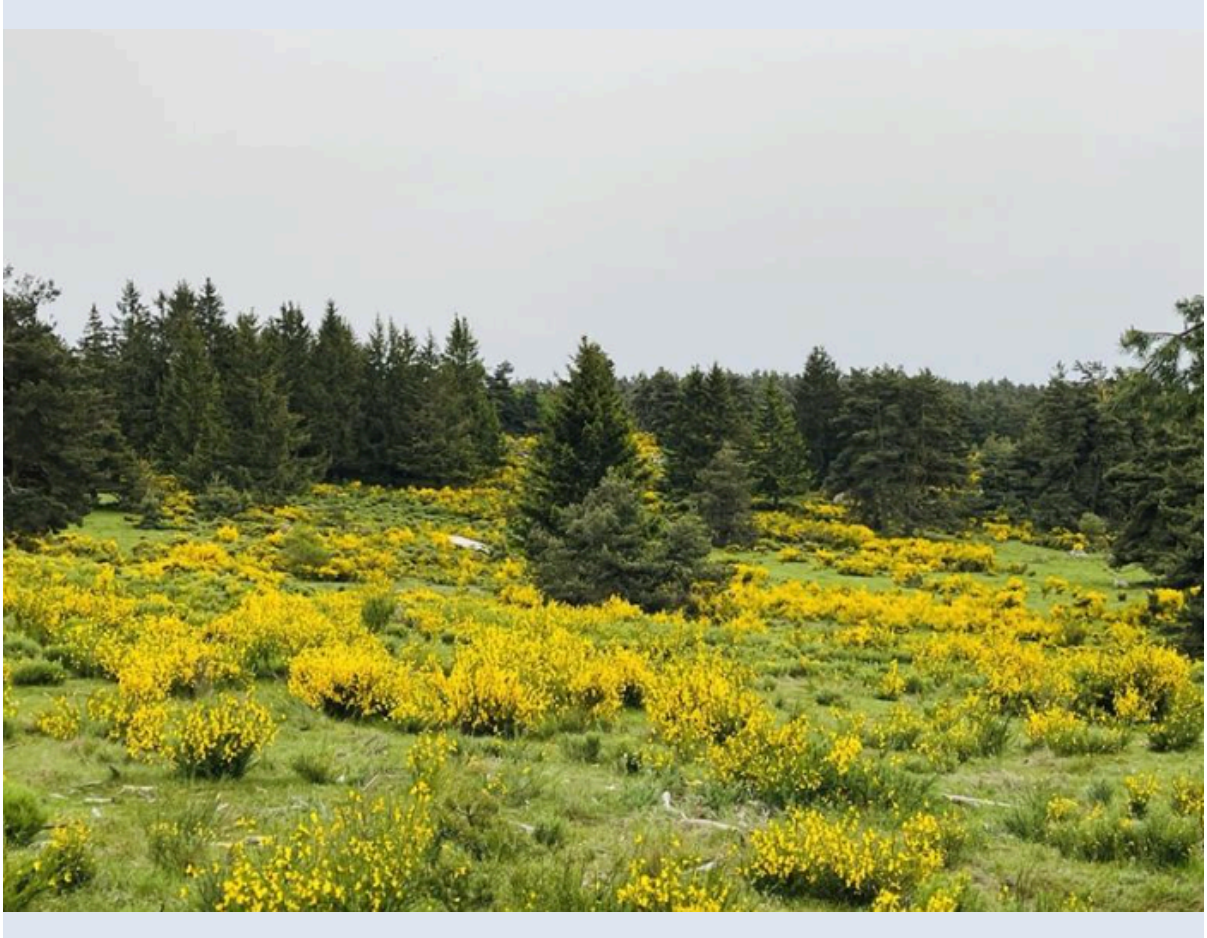


[Afficher dans le navigateur](#)



ICI POUR VOUS

La Newsletter de la Caisse commune de Sécurité sociale de la Lozère N°11- 06/2024





Une nouvelle version de Mon espace santé

- L'ajout d'un onglet confidentialité sur la fiche professionnel de santé (PS) qui permet à l'utilisateur de comprendre quel PS a accès à son dossier et gérer les paramètres de confidentialité.
- Possibilité d'épingler un document afin de le retrouver plus facilement.
- Nouvelles notifications aux usagers en cas de réponse du support ou quand un rendez-vous arrive à échéance.

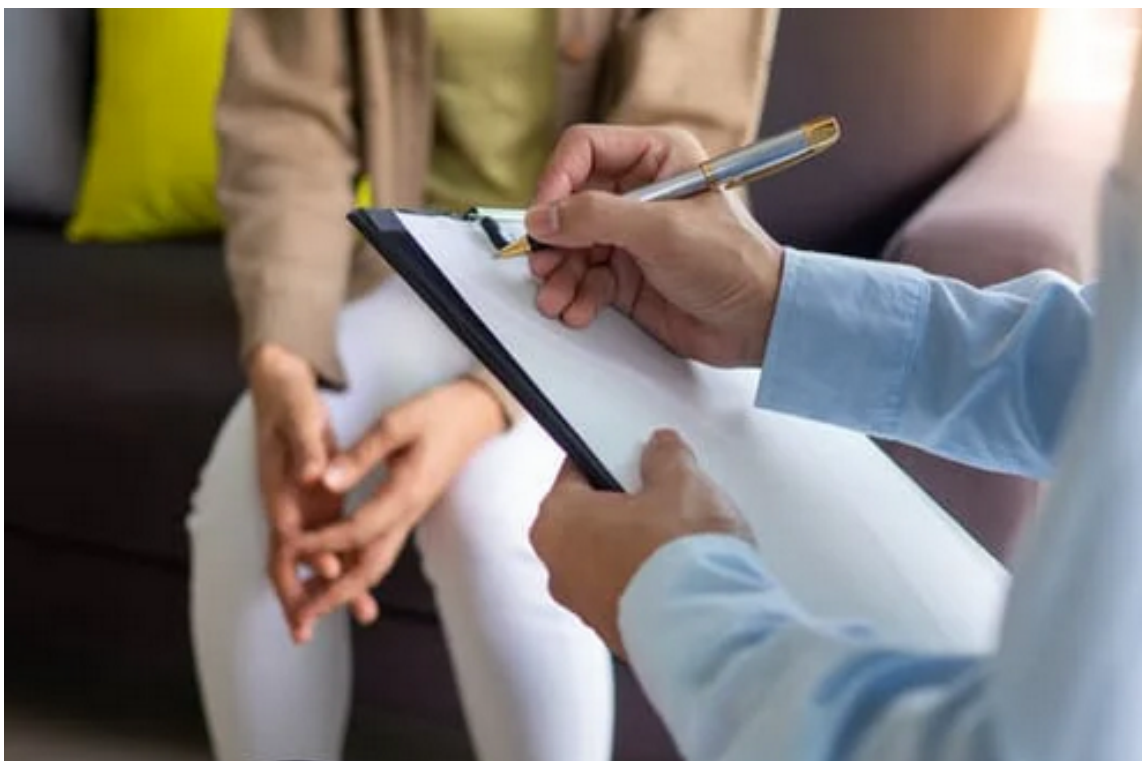
[En savoir plus](#)



Augmentation de la participation forfaitaire

Son montant est désormais de 2 € (contre 1 € avant). Elle concerne toujours les consultations chez le médecin, les examens de radiologie et les analyses de biologie médicale.

[Lire l'article](#)



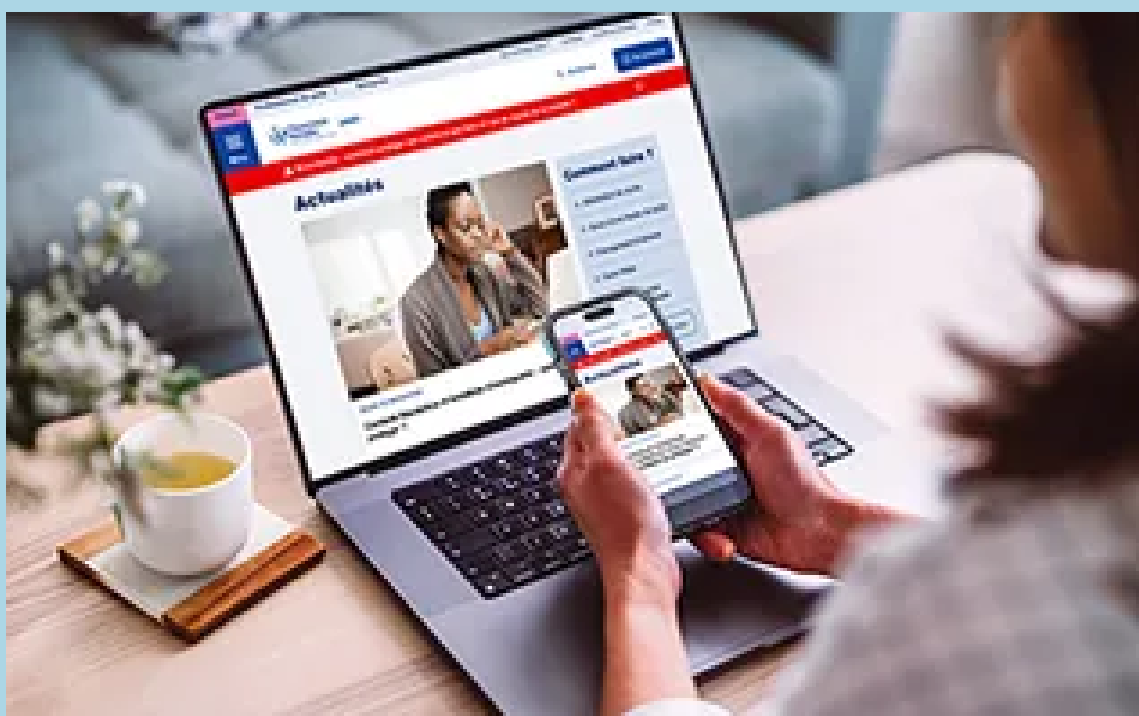
Renforcement de Mon soutien Psy

Le dispositif **Mon soutien psy**, destiné à toute personne angoissée, en dépression ou en souffrance psychique, évolue **à partir du 15 juin** avec :

- l'augmentation du remboursement des séances, passant **de 30 à 50 euros**,

- la possibilité de **consulter directement un psychologue** sans passer par un médecin,
- une **extension du nombre de séances annuelles couvertes**, passant de **8 à 12**.

[En savoir plus](#)



Nouveau site ameli.fr : écoresponsable et facile à utiliser

Accès et navigation simplifiés, ergonomie améliorée, réduction de son impact environnemental : le site ameli.fr se transforme dès aujourd'hui en profondeur pour s'adapter aux nouveaux usages et répondre aux attentes des internautes, tout en adoptant une démarche d'écoconception.

[Aller sur le site](#)



Un voyage en Europe ? Il est temps de commander sa carte européenne d'assurance maladie (CEAM)

Pour obtenir sa CEAM, il suffit de se connecter 15 jours avant son départ à son [compte ameli](#), rubrique « Mes démarches ». Une carte est envoyée par courrier postal. Pratique : une version numérique s'affiche immédiatement si l'on utilise l'application Compte ameli sur son smartphone.

[En savoir plus](#)



Employeurs, renforcez votre mot de passe

Votre mot de passe constitue un élément essentiel de la sécurité de votre espace en ligne Urssaf. Le maintenir privé et confidentiel doit être votre priorité. Ne le communiquez à personne et modifiez-le de façon régulière, c'est essentiel !

[Consultez l'article](#)

**Le secourisme
en santé mentale**

Aider quelqu'un qui ne va pas bien, ça s'apprend. Il y a une méthode.

La CCSS propose à ses partenaires :

- Intervenants auprès de jeunes de 18 à 25 ans « non étudiants »
- Intervenants auprès de jeunes mineurs de 11 à 17 ans (hors éducation nationale)
- Jeunes de 18 à 25 ans « non étudiants »

Deux sessions de formation de secouristes en santé mentale Module « JEUNE »

- **du 7 au 8 novembre 2024 ou**
- **du 2 au 3 décembre 2024**

La formation aura lieu à Mende dans les locaux de la CCSS de la Lozère.

Formation financée par la CCSS.

Pour plus d'informations et inscriptions

prevention.ccss-lozere@assurance-maladie.fr



Loisirs jeunes et vacances en famille

Découvrez les aides proposées par la CCSS de la Lozère (sous réserve d'éligibilité) :

- ticket loisir jeunes
- vacances des jeunes
- opération premier départ en vacances

[En savoir plus](#)

05

JUILLET

CHAIR COLLEÈGUE

THEATRE FORUM

Venez observer, explorer et débattre à propos
des violences sexistes et sexuelles au travail

GRATUIT
OUVERT À TOUTES ET TOUS

14H-17H

JARDIN DE COCAGNE-LOZÈRE

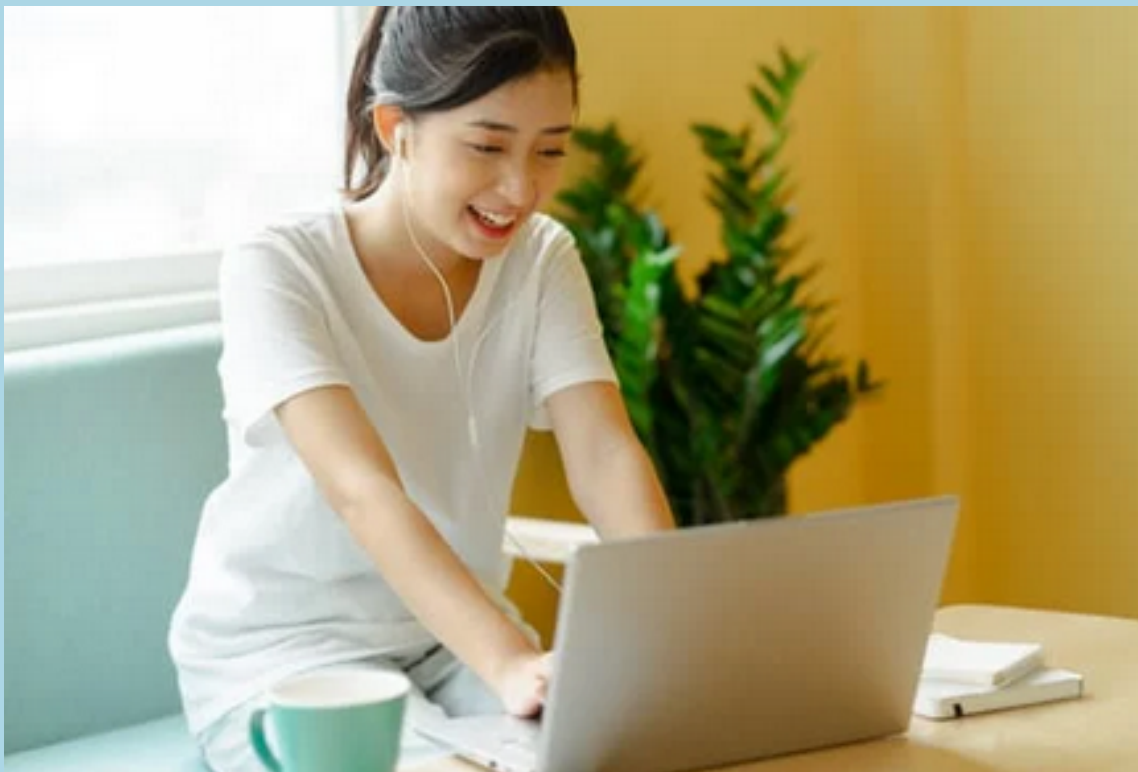
Palherets - 48100 Palhers

Inscriptions: <https://urls.fr/RsaxRF>



Théâtre-forum sur les violences sexistes et sexuelles au travail

Inscrivez-vous



Aide au logement étudiant

Tout savoir pour éviter la suspension de l'allocation logement pendant l'été en déclarant sur caf.fr ou sur l'appli mobile.

[Lire l'article](#)



Le nouvel Espace "Professionnels" est disponible !

Cet espace "Professionnels" unique remplace les anciens espaces "partenaires" et "nous connaître".

Offrant ainsi à tous les usagers une expérience améliorée et des services plus performants.

Ainsi, les partenaires auront un accès direct grâce à une entrée visible depuis toute page du site.

Désormais, nos partenaires d'accueil retrouveront leurs informations dans la rubrique "**Offre et service - Accompagnement des allocataires**". Quant à nos élus et associations, ils auront accès à leurs informations dans la rubrique "**Offre et service - Dispositif de soutien aux partenaires**".

A retrouver sur caf.fr



Dépistage du VIH sans ordonnance

Le dépistage de l'VIH est 100% pris en charge pour toutes les personnes majeures, assurés sociaux dans l'ensemble de nos laboratoires de biologie médicale.

[En savoir plus](#)

CPTS

OUEST LOZÈRE OCCITANIE



PAR, POUR ET AVEC LES
PROFESSIONNELS DE LA SANTÉ

Pour faire vivre ce Projet et concrétiser ses actions, la CPTS souhaite **féderer le plus de Professionnels de Santé Libéraux possible** mais aussi les : **Établissements et Services Sociaux et Médico-Sociaux (ESSMS), Établissements de santé, Acteurs institutionnels & Collectivités locales Associations, Usagers.**

Comment participer ?

Un engagement “à la carte” Plusieurs niveaux d’investissement

Participer à la représentativité

Bénéficier des actions mises en oeuvre

Participer à des groupes de travail

Participer à la gouvernance

En fonction vos envies et disponibilités !

La signature prochaine des Accords Conventionnels Interprofessionnels (ACI) avec la Caisse Commune de Sécurité Sociale (CCSS) va permettre de déployer concrètement la CPTS.

Rejoignez-nous pour faire partie de l'aventure.

Contactez-nous !

CPTS OUEST LOZERE OCCITANIE

10 rue Charles Morel - Espace Jean Jaures

48000 MENDE

Chloé MERLE – Coordinatrice 06.82.65.91.37

cptsouestlozereoccitanie@gmail.com

caf·fr |

ameli.fr

 **Urssaf**

Suivez-nous



ICI POUR VOUS la newsletter de la CCSS de la Lozère destinée à ses partenaires. N°11-06-2024

Directeur de publication :

Nicolas PERRIN

Conception et réalisation : Chargée de communication

Caisse commune de Sécurité sociale de la Lozère

Quartier des Carmes, 48006 MENDE

Cet email a été envoyé à {{contact.EMAIL}}

Pour nous écrire communication@ccss-lozere.fr

Vous l'avez reçu car vous êtes partenaire de la CCSS.

[Afficher dans le navigateur](#) | [Se désinscrire](#)

